

平成29年度檜山着地型観光推進事業委託業務

# 檜山着地型観光推進事業

## モニターツアー

第5回 10月21日(土)～10月22日(日) 1泊2日(旅行費無料)

檜山管内の着地型観光の推進を目的とし、モニターツアーを実施します。



### ★募集人員

1組2～4名様(最少催行人員2名) ※1室2～4名利用

★申込締切: 10月13日金曜日

★現地係員同行: 添乗員は同行しませんが、現地係員が体験場所にて同行します。

### ★ツアーに含まれるもの

レンタカー代、ガソリン代、宿泊代、食事代(朝1夕1)

### ★ツアーに含まれないもの

体験料、入館料、昼食代、行程表記載以外の交通費など、  
その他個人的な諸費用

### ●1日目

8:30 函館出発(ニッポンレンタカー)→厚沢部町到着→10:00①郷土料理作り(町民交流センターあゆみ)→昼食(郷土料理試食会)  
→14:00 道の駅あっさぶ(ショッピング・休憩)→ホテルチェックイン→夕食(ホテル) \* 鶉温泉宿泊

### ●2日目

朝食→出発→10:00②江差追分会館見学(江差町)→昼食(各自)→13:30③開陽丸見学→14:30④いにしえ街道見学(自由行動)  
→16:00 江差町出発→17:30 函館着(レンタカー返却・解散)

※交通事情や気象条件により行程時間等が変更になる場合がございます。予めご了承ください。

### 【注意事項】

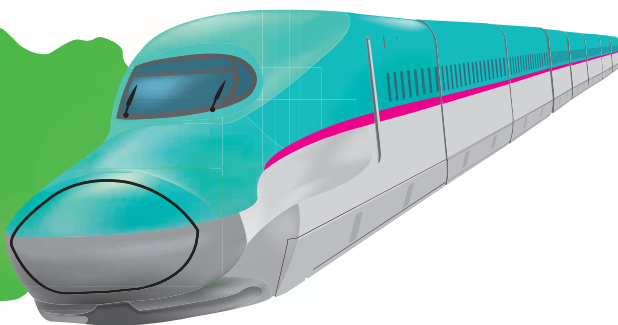
- ・お食事モニターツアーの一環ですので、昼食につきましては、檜山管内にてお取り扱いいただくようお願い致します。
- ・モニターツアーのため行程に記載された体験は実施いただくようお願いいたします。  
申込前に必ず料金、内容等ご確認の上、お申込みください。

## 厚沢部町

「メークイン」発祥の地!

## 江差町

いにしへのロマンあふれる街



※写真はイメージです。実際のものとは異なる場合があります。

【旅行主催・実施】 有限会社東ハイヤー 【旅行企画協力】 株式会社H K ワークス

お申込み・お問合せはこちら

有限会社東ハイヤー

TEL: 080-8295-7028 (担当者直通)

FAX: 0137-84-5495

MAIL: azuma-sonpo@bz04.plala.or.jp

【旅行実施】 有限会社東ハイヤー

北海道知事登録旅行業第2-621号 国内旅行業務取扱管理者 松本ひとみ  
〒049-4501 北海道久遠郡せたな町北檜山区北檜山78番地

### 【注意事項】

- ・モニターツアーとして、参加者の方にはアンケート等にご協力いただきます。当日は主催者及びメディアの取材が入る場合がございますので、ご了承ください。
- ・本モニターツアー中に、主催者及びメディア取材関係者がツアーの様子を撮影した写真・動画及びお伺いした参加者のご感想は、情報発信活動(WEBサイト・紙媒体への掲載等)において使用させて頂く場合がございます。

# 檜山着地型観光推進事業モニターツアー（10/21～22）

ツアーのお申込は、下記のフォームをご記入の上、FAX またはお電話にてお願い致します。  
 ※メールでのお申込の場合は、フォームと同じ項目の内容をご記入の上、ご送信ください。

## 【お申込フォーム】

お申込日： 月 日

氏名	フリガナ	年齢	歳
		男・女	
住所	〒		
電話		FAX	
e-mail			

\*ツアー中に特別な配慮（アレルギー等）が必要な場合は内容をご記入ください。

## 【同行者】

氏名	フリガナ ( 歳)	氏名	フリガナ ( 歳)
電話		電話	
氏名	フリガナ ( 歳)	氏名	フリガナ ( 歳)
電話		電話	

### 【旅行条件（要約）】

この旅行は、有限会社東ハイヤー（以下「当社」という）が企画して実施するものであり、お客様は当社と募集企画旅行契約を締結することになります。

①お申込みと契約成立 / 所定の旅行申込書に記入の上、次に定める申込金を添えてお申込み頂きます。契約は申込金を受理した時に成立するものとします。

旅行代金（お一人様）	30,000円未満	60,000円未満	100,000円未満	150,000円未満	100,000円以上
お申込金	6,000円	12,000円	20,000円	30,000円	旅行代金の20%

②旅行契約成立時点 / 旅行契約は、当社が契約の締結を承諾し申込金または旅行代金（お支払い対象旅行代金）を受理した時に成立します。（通信契約の場合を除きます）当社は電話、郵便、FAX、その他の通信手段による旅行契約の予約のお申込みを受け付けることがあります。

この場合、当社が旅行契約の承諾の旨を通知した翌日から起算して3日以内に申込書と申込金を提出されない場合は、当社はお申し込みはなかったものとして取り扱います。旅行代金は、旅行開始日の14日前までにお支払いください。

③取消料 / 契約成立後お客様のご都合により契約を解除される場合は、旅行代金に対してお一人様につき次の料率で取消料をいただきます。なお、複数人数でのご参加で、一部のお客様が契約を解除される場合は、ご参加のお客様から運送・宿泊機関等の（1台・1室あたりの）ご利用人数の変更に對する差額代金をそれぞれいただけます。また、お客様のご都合による出発日の変更、運送・宿泊機関等行程中の一部の変更については、ご旅行全体のお取り消しとみなし、所定の取消料を収受します。

### 取消料（国内）

	取消日	取消料（おひとり）
旅行開始日の前日 からさかのぼって	1. 21日目前日まで解除（日帰り旅行にあっては11日目前日）	無料
	2. 20～8日目の解除（日帰り旅行にあっては10日目前日）3～6を除く	旅行代金の20%
	3. 7～2日目の解除	旅行代金の30%
4. 旅行開始日の前日の解除		旅行代金の40%
5. 旅行開始日当日の解除（6を除く）		旅行代金の50%
6. 旅行開始後の解除または無連絡不参加		旅行代金の100%

④旅行条件・旅行代金の基準日 / この旅行条件は、2017年9月1日を基準としています。また旅行代金は2017年9月1日現在の有効な運賃料率・規則を基準として算出しています。  
 ⑤個人情報のお取り扱い / 当社は、旅行申込みの際に提出された申込書等に記載された個人情報について、お客様との連絡のために利用させていただくほか、お客様がお申し込みいただいた旅行において運送・宿泊機関及び施設等の提供するサービスの受領のために手続きに必要な範囲内で利用させていただきます。

### 【旅行主催・実施】

北海道知事登録旅行業第2-621号

 有限会社東ハイヤー

〒049-4501 北海道久遠郡せたな町北檜山区北檜山78番地  
 国内旅行業務取扱管理者 松本ひとみ

まずはお気軽にお問い合わせください！

tel. 080-8295-7028（担当者直通）

fax. 0137-84-5495

e-mail. azuma-sonpo@bz04.plala.or.jp

皆様のご参加、お待ちしております！